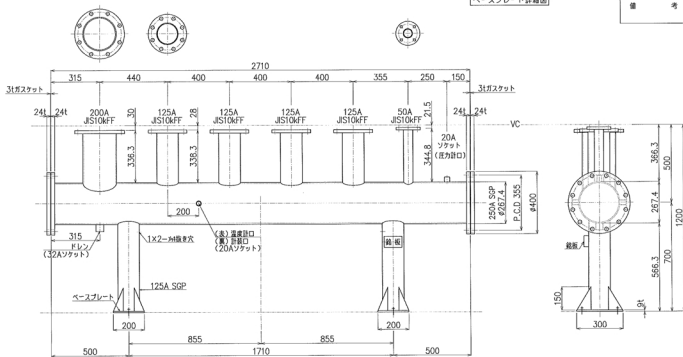


ベースプレート詳細図

| | |
|--------|-------------------------------|
| 適用法規 | 圧力容器適用外 |
| 最高使用圧力 | 0.98 MPa |
| 寸法 | 250A(φ267.4)×2710L |
| 材質 | 鋼板 SGP、平蓋板 SS-400 |
| 板厚 | 鋼板 6.6t、平蓋板 24.0t |
| フランジ | 本管 JIS-10KFF ノズル JIS-10KFF |
| 脚 | 566.3 H 125A SGP×2本 |
| バルブ | KITZ バタフライバルブ |
| 処理 | 溶融亜鉛メッキ仕上げ(JIS H 8641 2種55) |
| 検査 | 社内水圧検査 1.47 MPa |
| 製作数 | 1基 |
| 質量 | 約 280 kg |
| 備考 | アンカーボルトは別途 屋内設置 |



| | | | | | | |
|----|------|----|-------|------------|------|----|
| 日付 | 承認 | 検査 | 納入予定日 | 設計 | 管理番号 | 客先 |
| 日付 | 図書番号 | 尺度 | 品名 | 冷温水ヘッダー(運) | 件名 | |