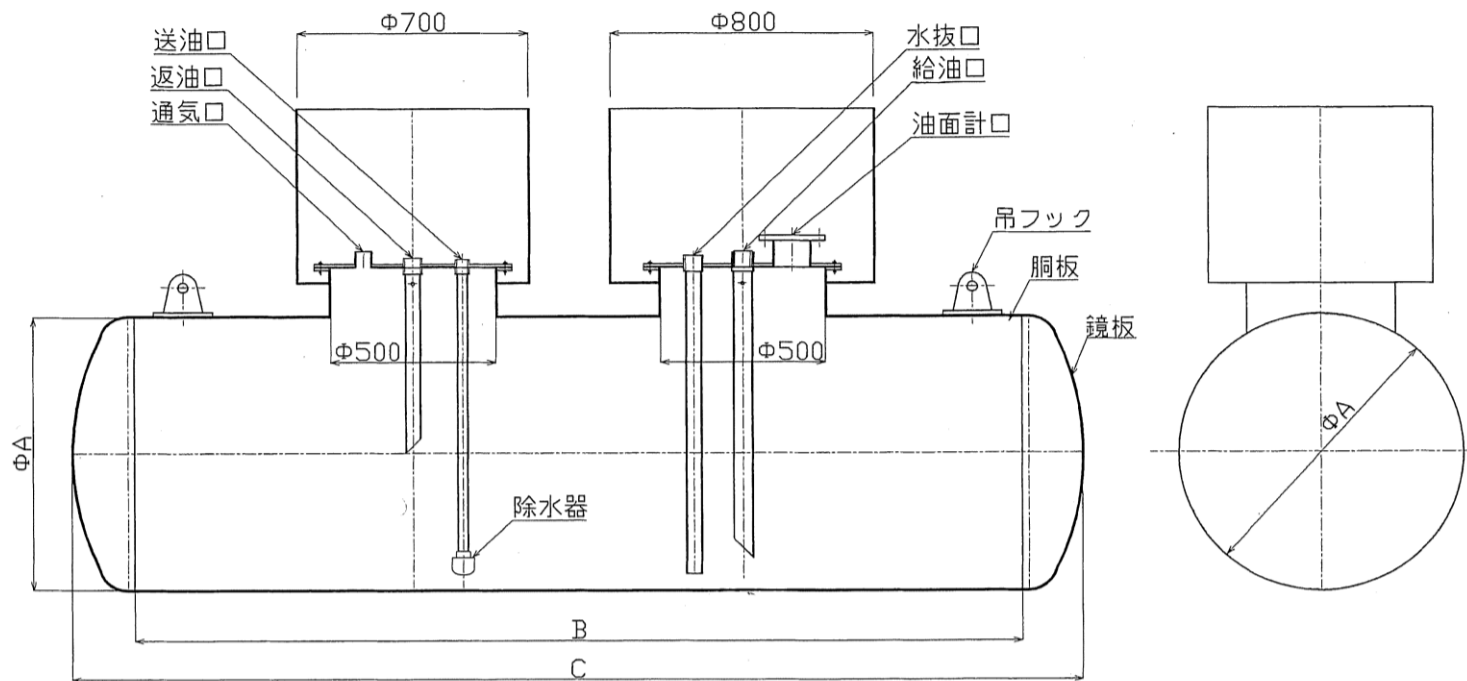


# 地下式貯油槽(オイルタンク)

STO



単位: mm

型式	申請容量 (L)	寸法			板厚		質量 (kg)
		A (内径)	B (胴長)	C (全長)	胴板	鏡板	
STO-950	950	750	2100	2440	4.5	4.5	460
STO-1500	1500	850	2600	2982	6.0	6.0	715
STO-1900	1900	950	2600	3020	6.0	6.0	770
STO-3000	3000	1200	2600	3118	6.0	6.0	1090
STO-4000	4000	1300	2850	3406	6.0	6.0	1120
STO-5000	5000	1300	3650	4206	6.0	6.0	1300
STO-6000	6000	1400	3750	4346	6.0	6.0	1400
STO-7000	7000	1500	3800	4434	6.0	6.0	1530
STO-8000	8000	1500	4400	5034	6.0	6.0	1720
STO-10000	10000	1600	4850	5542	6.0	6.0	2130
STO-12000	12000	1800	4500	5270	9.0	9.0	2960
STO-13000	13000	1800	4950	5720	9.0	9.0	3170
STO-15000	15000	1800	5750	6520	9.0	9.0	3550
STO-18000	18000	1900	6200	7010	9.0	9.0	4000
STO-20000	20000	1900	6950	7760	9.0	9.0	4410
STO-25000	25000	2000	7900	8748	9.0	9.0	5180
STO-30000	30000	2200	7800	8726	9.0	9.0	5680
STO-40000	40000	2800	6500	7658	9.0	9.0	6300
STO-50000	50000	2800	8500	9658	9.0	9.0	7600
STO-60000	60000	2900	9200	10422	9.0	9.0	8400

※「危険物の規制に関する政令」及び「危険物の規制に関する規則」により製作する。