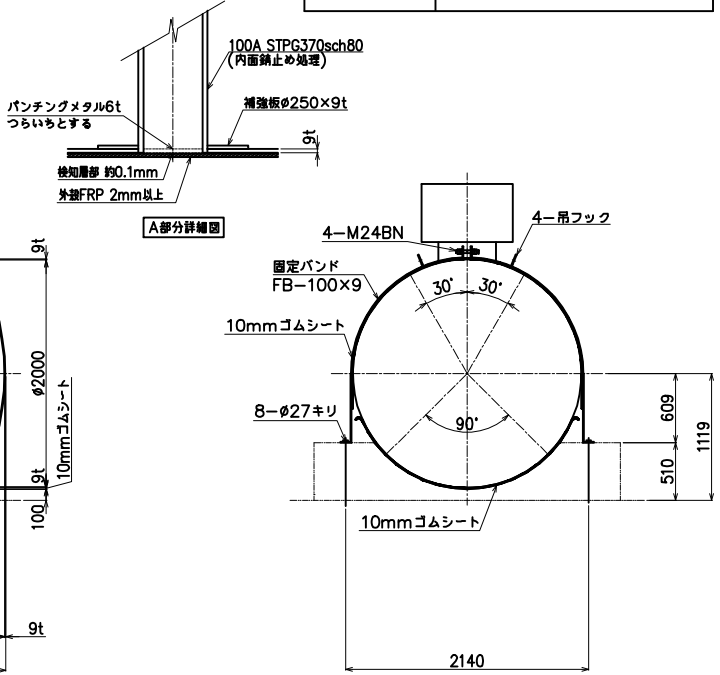
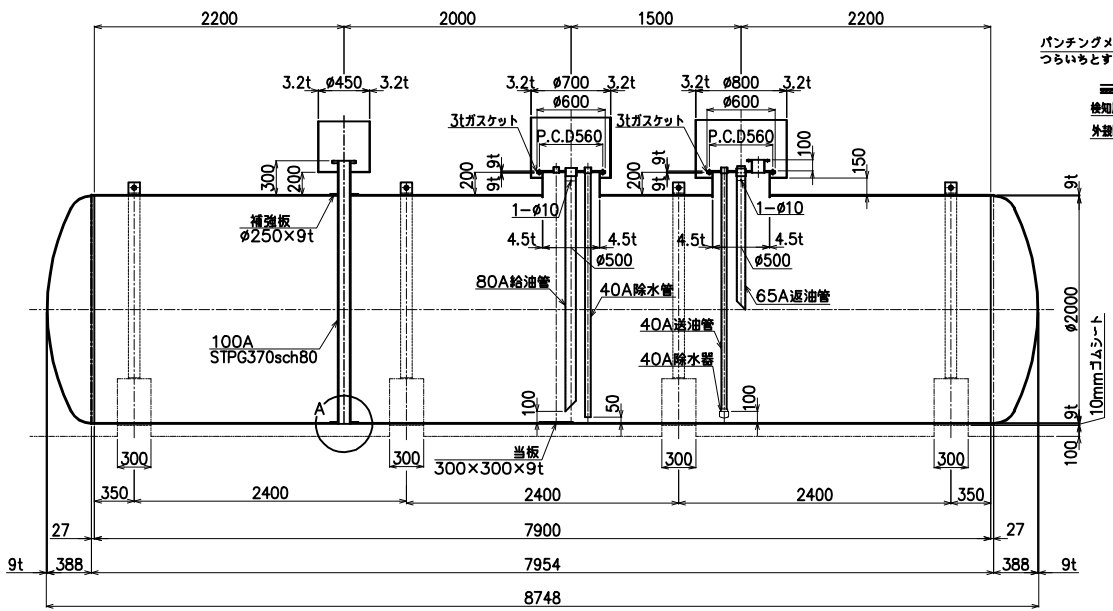
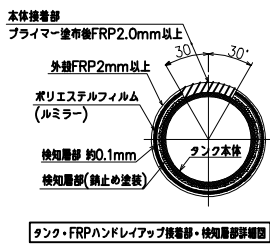
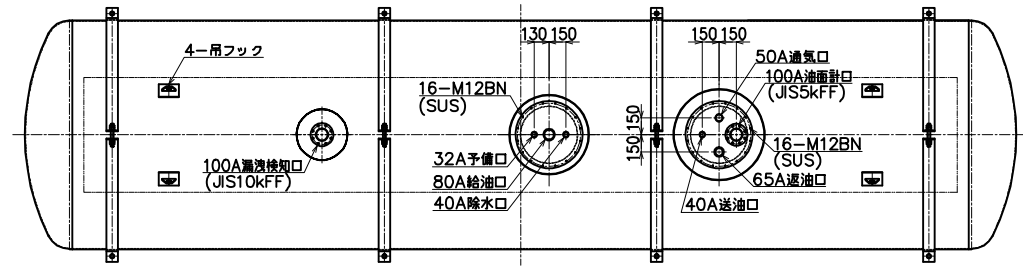


容量計算	
給容量	$\frac{\pi \times 2.0^2}{4} \times 7.954 + 0.09896 \times 2.0^3 \times 2 \times 1000 = 26559L$
空容量	$(26559L - 25000L) / 26559L \times 100 = 5.87\% \text{---} 1559L$
申請容量	$26559L - 1559L = 25000L$

25000L 地下式二重殻貯油槽 TOSF-25	
適用法規	消防法
油の種類	
寸法	φ2000×7900L (全長 8748L)
材質	SS-400
板厚	胴板、鋪板 9mm
マンホール	φ500×200H×4.5mm - 2ヶ所
プロテクター	φ450×3.2mm
	φ700×3.2mm
	φ800×3.2mm
固定バンド	FB-100×9 (SS400)×4本 エポキシ樹脂塗布
検査	消防水圧検査 (70kpa)
油面計	
製作数	1基
質量	約5200kg
備考	アンカーボルトは別途



三協機工株式会社			日付	承認	検図	設計	管理番号	客先	股	
						Arai				
改訂	年月日	内容	担当	検図	日付	図面番号	尺度	品名	件名	股
							1/40(A-3)			