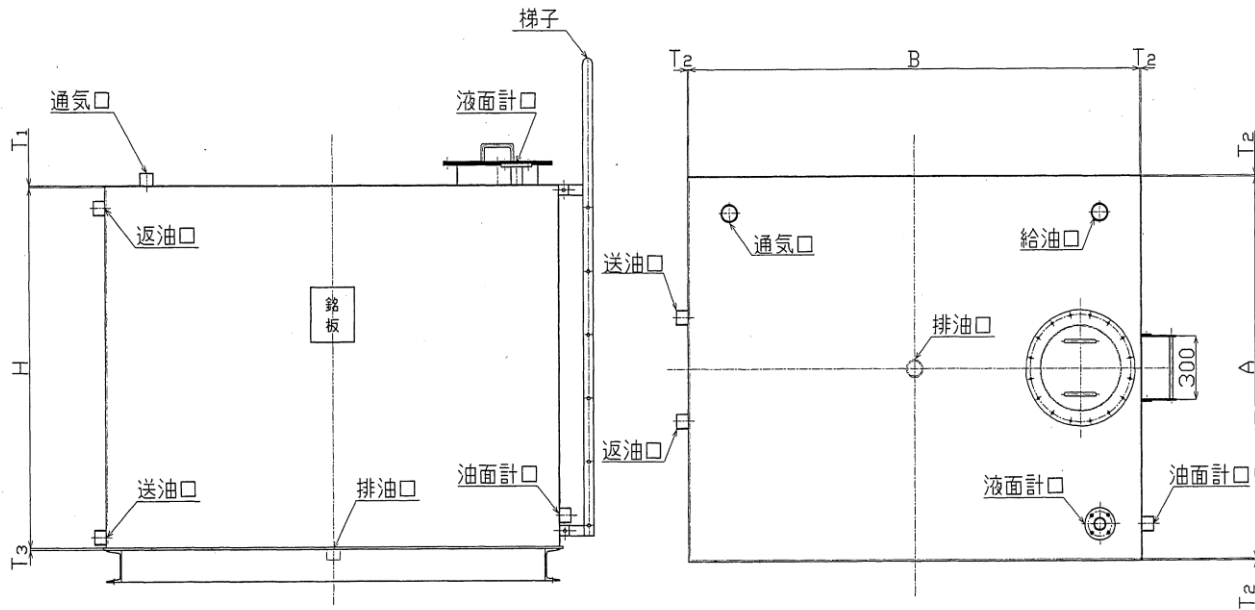


角型貯油槽

SMT



単位: mm

型式	有効容量 (L)	寸法			板厚			質量 (kg)
		A	B	H	蓋板 (T1)	側板 (T2)	底板 (T3)	
SMT-1500	1500	1100	1100	1350	4.5	4.5	4.5	330
SMT-1900	1900	1200	1200	1450	4.5	4.5	4.5	390
SMT-3000	3000	1500	1500	1450	6.0	6.0	6.0	690
SMT-4000	4000	1600	1600	1700	6.0	6.0	6.0	825
SMT-5000	5000	1800	1800	1700	6.0	6.0	9.0	1050
SMT-6000	6000	1800	1800	2000	6.0	6.0	9.0	1155
SMT-7000	7000	1800	2000	2100	6.0	6.0	9.0	1495
SMT-8000	8000	2000	2000	2200	6.0	6.0	9.0	1630
SMT-10000	10000	2000	2400	2300	6.0	6.0	9.0	1900
SMT-12000	12000	2100	3100	2000	6.0	6.0	9.0	2400
SMT-15000	15000	2200	3500	2100	6.0	6.0	9.0	2860
SMT-18000	18000	2300	3800	2200	6.0	6.0	9.0	3170
SMT-20000	20000	2500	3900	2200	6.0	6.0	9.0	3400

● 防 錆 外面 錆止め塗装
消防水張検査合格品

注 給油口、送油口、通気口、排油口、梯子等の取付位置はタンク据付位置に適合させる。